

---

## Výsledky

### Průzkum 233751

---

Počet záznamů v tomto dotazu:	52
Celkem záznamů v průzkumu:	52
Procent z celku:	100.00%

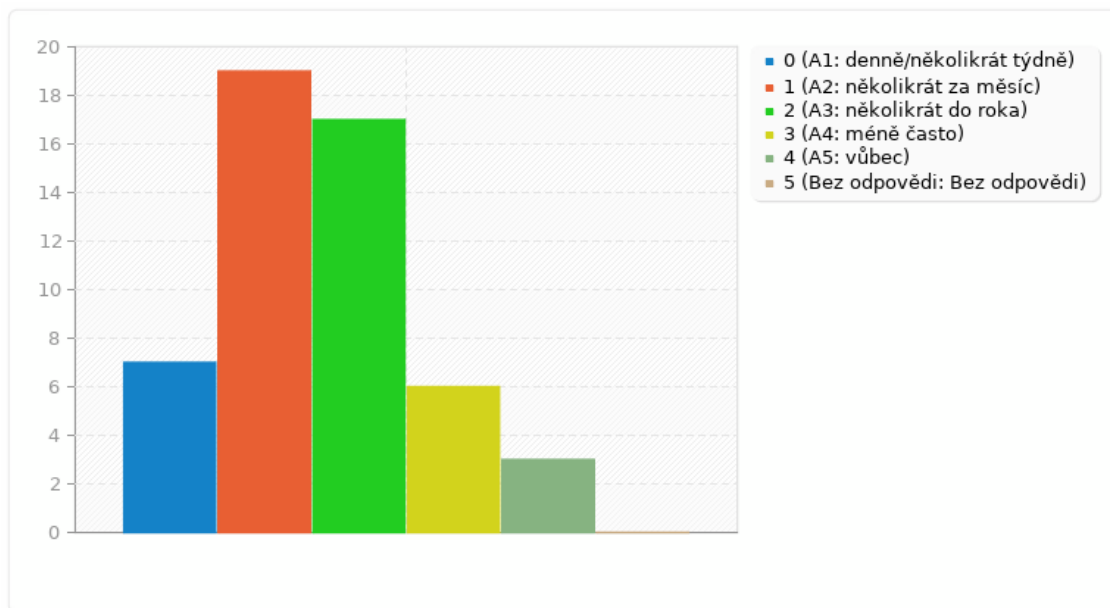
**Souhrn Q00002**

Jak často chodíte (vaše děti chodí) na dětské hřiště v Bezručových sadech?

<b>Odpověď</b>	<b>Počet</b>	<b>Procenta</b>
denně/několikrát týdně (A1)	7	13.46%
několikrát za měsíc (A2)	19	36.54%
několikrát do roka (A3)	17	32.69%
méně často (A4)	6	11.54%
vůbec (A5)	3	5.77%
Bez odpovědi	0	0.00%

Souhrn Q00002

Jak často chodíte (vaše děti chodí) na dětské hřiště v Bezručových sadech?



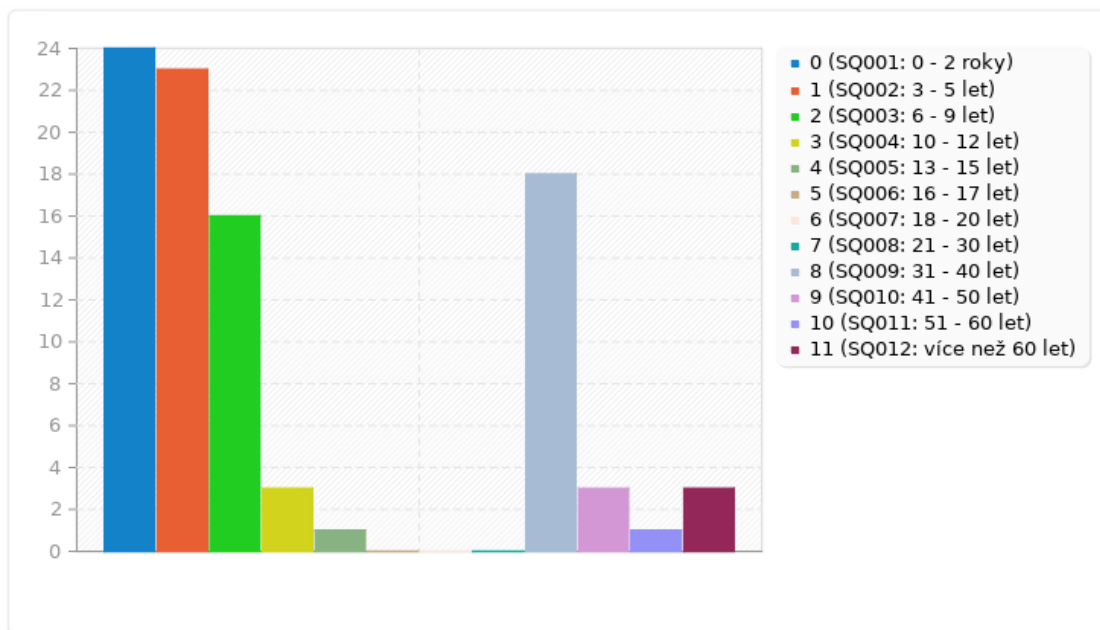
**Souhrn Q00003**

Kolik je Vám nebo Vaším dětem let?

<b>Odpověď</b>	<b>Počet</b>	<b>Procenta</b>
0 - 2 roky (SQ001)	24	46.15%
3 - 5 let (SQ002)	23	44.23%
6 - 9 let (SQ003)	16	30.77%
10 - 12 let (SQ004)	3	5.77%
13 - 15 let (SQ005)	1	1.92%
16 - 17 let (SQ006)	0	0.00%
18 - 20 let (SQ007)	0	0.00%
21 - 30 let (SQ008)	0	0.00%
31 - 40 let (SQ009)	18	34.62%
41 - 50 let (SQ010)	3	5.77%
51 - 60 let (SQ011)	1	1.92%
více než 60 let (SQ012)	3	5.77%

Souhrn Q00003

Kolik je Vám nebo Vašim dětem let?



**Souhrn Q00004**

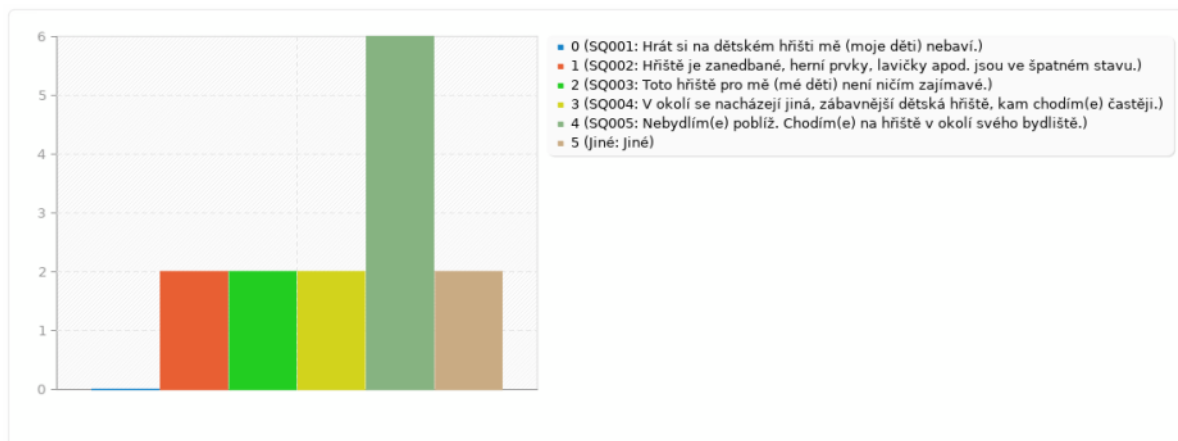
Proč vůbec nebo skoro vůbec nechodíte (vaše děti nechodí) na dětské hřiště v Bezručových sadech?

<b>Odpověď</b>	<b>Počet</b>	<b>Procenta</b>
Hrát si na dětském hřišti mě (moje děti) nebaví. (SQ001)	0	0.00%
Hřiště je zanedbané, herní prvky, lavičky apod. jsou ve špatném stavu. (SQ002)	2	22.22%
Toto hřiště pro mě (mé děti) není ničím zajímavé. (SQ003)	2	22.22%
V okolí se nacházejí jiná, zábavnější dětská hřiště, kam chodím(e) častěji. (SQ004)	2	22.22%
Nebydlím(e) poblíž. Chodím(e) na hřiště v okolí svého bydliště. (SQ005)	6	66.67%
Jiné	2	22.22%

<b>ID</b>	<b>Odpověď</b>
96	Často je velmi plné
137	Mimi se mi narodí koncem cervna, ale rada bych se ucastnila teto diskuse

### Souhrn Q00004

Proč vůbec nebo skoro vůbec nechodíte (vaše děti nechodí) na dětské hřiště v Bezručových sadech?



**Souhrn Q00005**

Které prvky na dětském hřišti v Bezručových sadech vy nebo vaše děti nejvíce používáte nebo oceňujete?

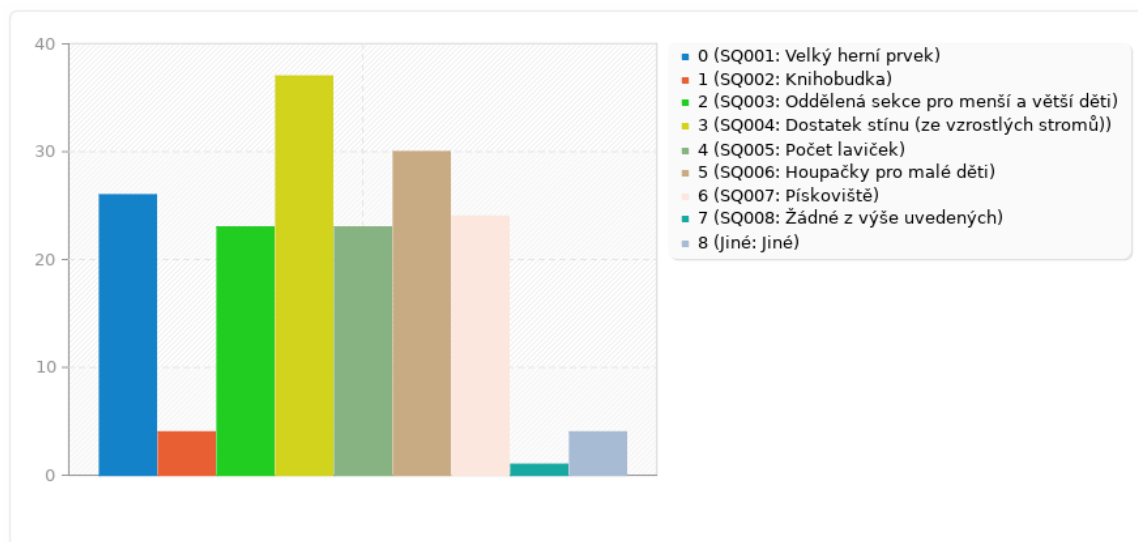
<b>Odpověď</b>	<b>Počet</b>	<b>Procenta</b>
Velký herní prvek (SQ001)	26	53.06%
Knihobudka (SQ002)	4	8.16%
Oddělená sekce pro menší a větší děti (SQ003)	23	46.94%
Dostatek stínu (ze vzrostlých stromů) (SQ004)	37	75.51%
Počet laviček (SQ005)	23	46.94%
Houpačky pro malé děti (SQ006)	30	61.22%
Pískoviště (SQ007)	24	48.98%
Žádné z výše uvedených (SQ008)	1	2.04%
Jiné	4	8.16%

<b>ID</b>	<b>Odpověď</b>
83	Skluzavku
88	Klouzacka s klisickymy schody a zabradlim
127	Budky u piskoviste, klouzacku
146	piskoviste se striskou



### Souhrn Q00005

Které prvky na dětském hřišti v Bezručových sadech vy nebo vaše děti nejvíce používáte nebo oceňujete?



## Souhrn Q00006

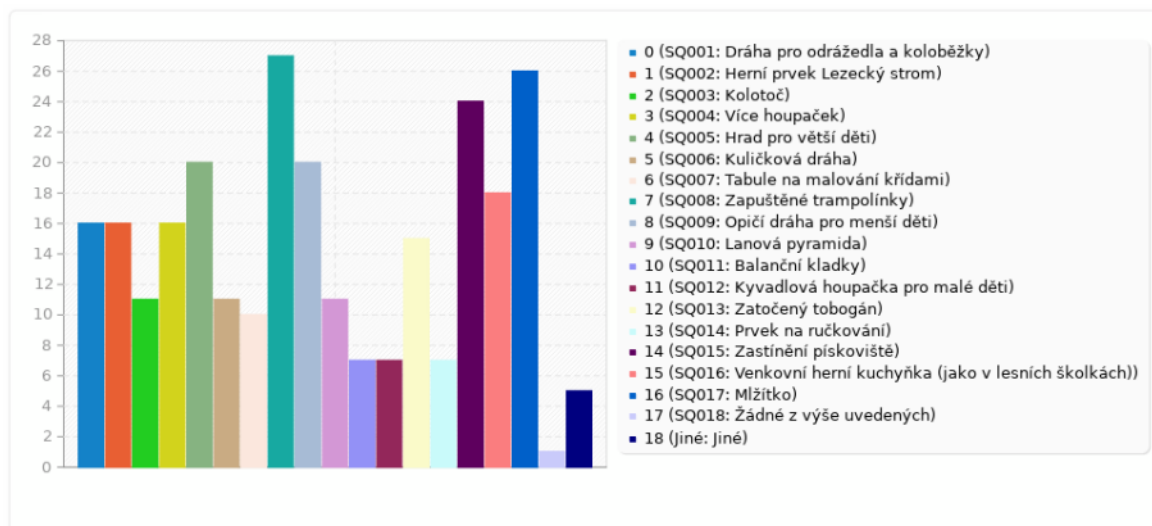
Jaké další aktivity/herní možnosti byste na dětském hřišti v Bezručových sadech nejvíc přivítali?

Odpověď	Počet	Procenta
Dráha pro odrážedla a koloběžky (SQ001)	16	30.77%
Herní prvek Lezecký strom (SQ002)	16	30.77%
Kolotoč (SQ003)	11	21.15%
Více houpaček (SQ004)	16	30.77%
Hrad pro větší děti (SQ005)	20	38.46%
Kuličková dráha (SQ006)	11	21.15%
Tabule na malování křídami (SQ007)	10	19.23%
Zapuštěné trampolínky (SQ008)	27	51.92%
Opičí dráha pro menší děti (SQ009)	20	38.46%
Lanová pyramida (SQ010)	11	21.15%
Balanční kladky (SQ011)	7	13.46%
Kyvadlová houpačka pro malé děti (SQ012)	7	13.46%
Zatočený tobogán (SQ013)	15	28.85%
Prvek na ručkování (SQ014)	7	13.46%
Zastínění pískoviště (SQ015)	24	46.15%
Venkovní herní kuchyňka (jako v lesních školkách) (SQ016)	18	34.62%
Mlžítka (SQ017)	26	50.00%
Žádné z výše uvedených (SQ018)	1	1.92%
Jiné	5	9.62%

ID	Odpověď
78	Vodní prvek, alespoň malý
81	kdyby bylo možné více travnaté plochy, kamínky i písek jsou strašně prašné.
83	Jakýkoliv vodní prvek
99	a wc pro všechny
137	Fontánka

## Souhrn Q00006

Jaké další aktivity/herní možnosti byste na dětském hřišti v Bezručových sadech nejvíc přivítali?



**Souhrn Q00007**

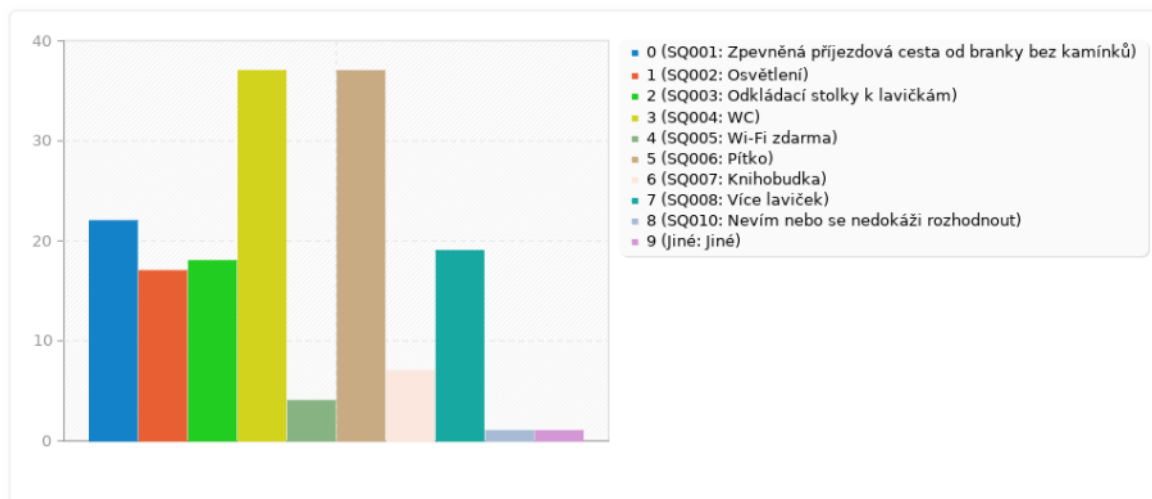
Jaké zázemí by mělo mít nově zrekonstruované hřiště?

<b>Odpověď</b>	<b>Počet</b>	<b>Procenta</b>
Zpevněná příjezdová cesta od branky bez kamínek (SQ001)	22	42.31%
Osvětlení (SQ002)	17	32.69%
Odkládací stolky k lavičkám (SQ003)	18	34.62%
WC (SQ004)	37	71.15%
Wi-Fi zdarma (SQ005)	4	7.69%
Pítko (SQ006)	37	71.15%
Knihobudka (SQ007)	7	13.46%
Více laviček (SQ008)	19	36.54%
Nevím nebo se nedokáži rozhodnout (SQ010)	1	1.92%
Jiné	1	1.92%

<b>ID</b>	<b>Odpověď</b>
46	1-2 jednoduché atrakce pro seniory, čekající na děti

## Souhrn Q00007

Jaké zázemí by mělo mít nově zrekonstruované hřiště?



## Souhrn Q00008

Co se Vám na dětském hřišti Bezručových sadech nelíbí? Co vám tu vadí nebo chybí?

Odpověď	Počet	Procenta
Odpověď	15	30.61%
Bez odpovědi	34	69.39%

ID	Odpověď
46	Jsem spokojen - udržovat čistotu a klid kontrolami.
53	Bezdomovci v okolí, neudržované Bezručové sady jejich zlepšení by pomohlo situaci v okolí, že by si děti mohli hrát i v parku. Je tam vidět ten propastný rozdíl mezi Prahou 10 a Prahou 2... smutný...
60	To hřiště je moc fajn právě díky velkému hernímu prvku, kterých na hřištích moc není, všude je klasika pro menší děti. Co je ale nešikovně řešené je malinké pískoviště a u toho houpačky - nebezpečí úrazu malých dětí. Tyto herní prvky by měly být dále od sebe. Žádné extra věci tam nepotřebujeme (stolečky, wifi...)
64	Ocenila bych jiný než kamínkový povrch a klouzačku s jiným než kovovým povrchem, který se v letních měsících, kdy člověk tráví venku nejvíc času, rozpálí a přestane být využitelná.
78	Stín a vodní prvek.
83	V knihobudce bývá bordel, někdy i lidské a psí exkrementy
95	Chybí wc a to je problem vetsiny hrist, dodrzovat pitny rezim, zvlaste pak v lete, je pro matky i deti dost narocne. To, ze deti curaji na travu a ke stromum v okoli kdyz je to proste akutni se neda vyhnout, ale "vychovne" to take uplne neni, A my matky si neseme plny mocovy mechyr vicemene az domu... V opacnem pripade trpime dehydrataci... I za poplatek by wc na hristich hodne maminek a deti vyuzilo...
105	Nechceme trampolíny, nejsou vhodné pro malé děti.
115	Kaminky
120	Celokamínkový povrch (prach a kamínky v botách)
123	Kamínky úplně všude jsou asi jediné opravdové minus tohoto hřiště... Bylo by hezké, kdyby alespoň na části byla tráva, a rádi si počkáme než vyroste.
127	Asi nic, je to dobře hriste.
135	Malý prostor, málo laviček, malé pískoviště, malo prolezacek
146	spatne zaviratelne dvere, s kocarkem ae spatne jezdi k lavickam, bori se do kamenu
148	Knihobudku vybírají bezdomovci. Na hřišti se válely injekční stříkačky. Na hřiště je každé dopoledne i odpoledne ruská školka. Nejvíc mi vadí neuklizení hřiště: spousty rozbitých plastových hraček a odpadky. Myslím, že by bylo možné zajistit úklid rodiči z okolí. Myslím, že by se na úklidu měla podílet školka, když hřiště tak moc využívá.