



# BUDOVA ŠKOLY S NOVÝM PLÁŠTĚM

## SPOTŘEBUJE MÉNĚ ENERGIE

Zaměřujeme se na efektivnější a opovědnější správu budov v majetku městské části Praha 10. Na vybraných základních školách Desítky plánujeme zateplení budov, instalaci nových oken a dveří, venkovních žaluzií a umístění fotovoltaických elektráren na střechy jednotlivých budov. Instalujeme nová vzduchotechnická zařízení na rekuperaci vzduchu. Právě jednou z pilotních škol je Základní škola Olešská. Zmíněná energetická opatření se dále týkají ZŠ Nad Vodovodem, ZŠ Švehlova, MŠ Magnitogorská a MŠ U Roháčových kasáren.

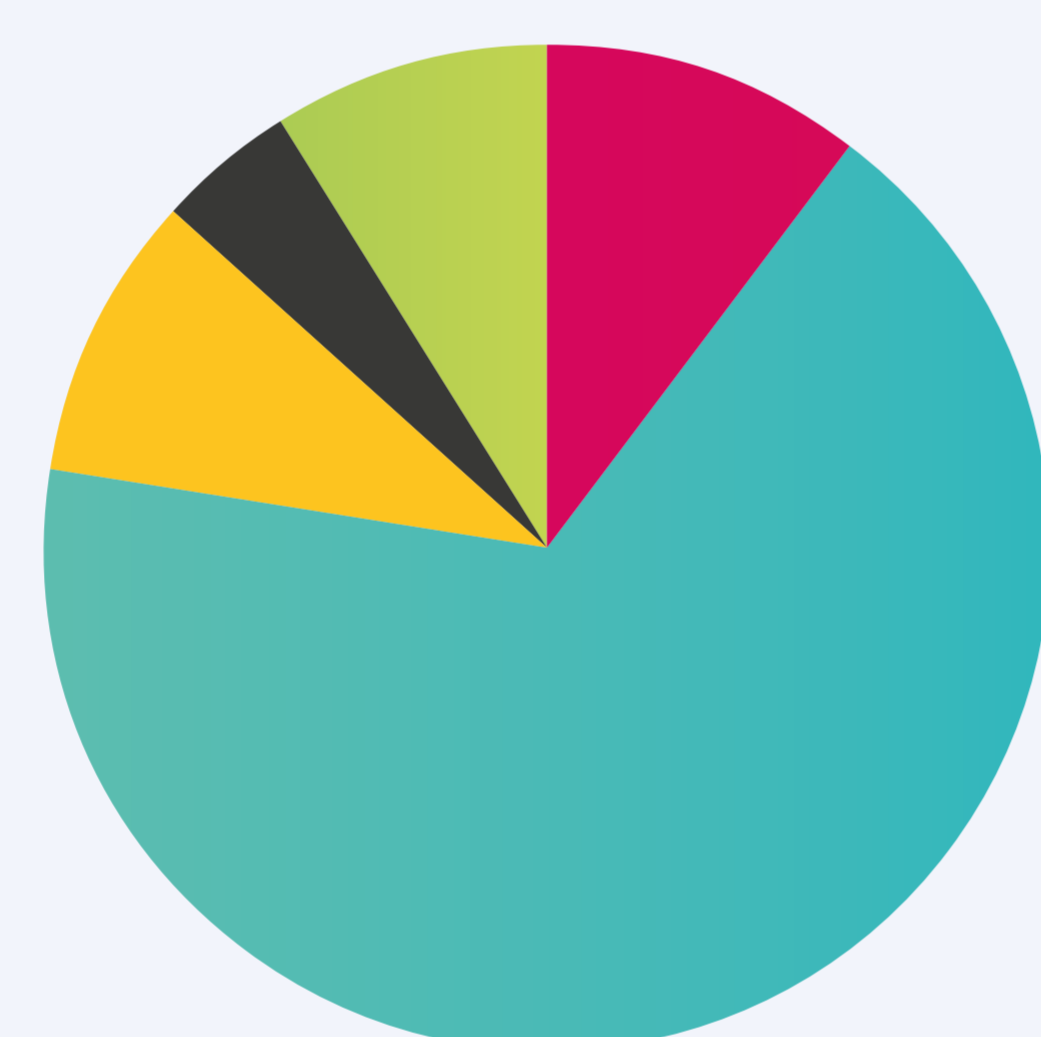
Lokalita: Strašnice  
Investor: MČ Praha 10  
Architekti: OLAF studio s.r.o., Ing. arch. Adam de Pina  
Realizátor: není dosud znám  
Zahájení: 07/2021  
Dokončení: 10–11/2021  
Aktuální stav: probíhá zadávací řízení pro výběr zhotovitele



## DNES ENERGETICKY NEÚSPORNÁ BUDOVA

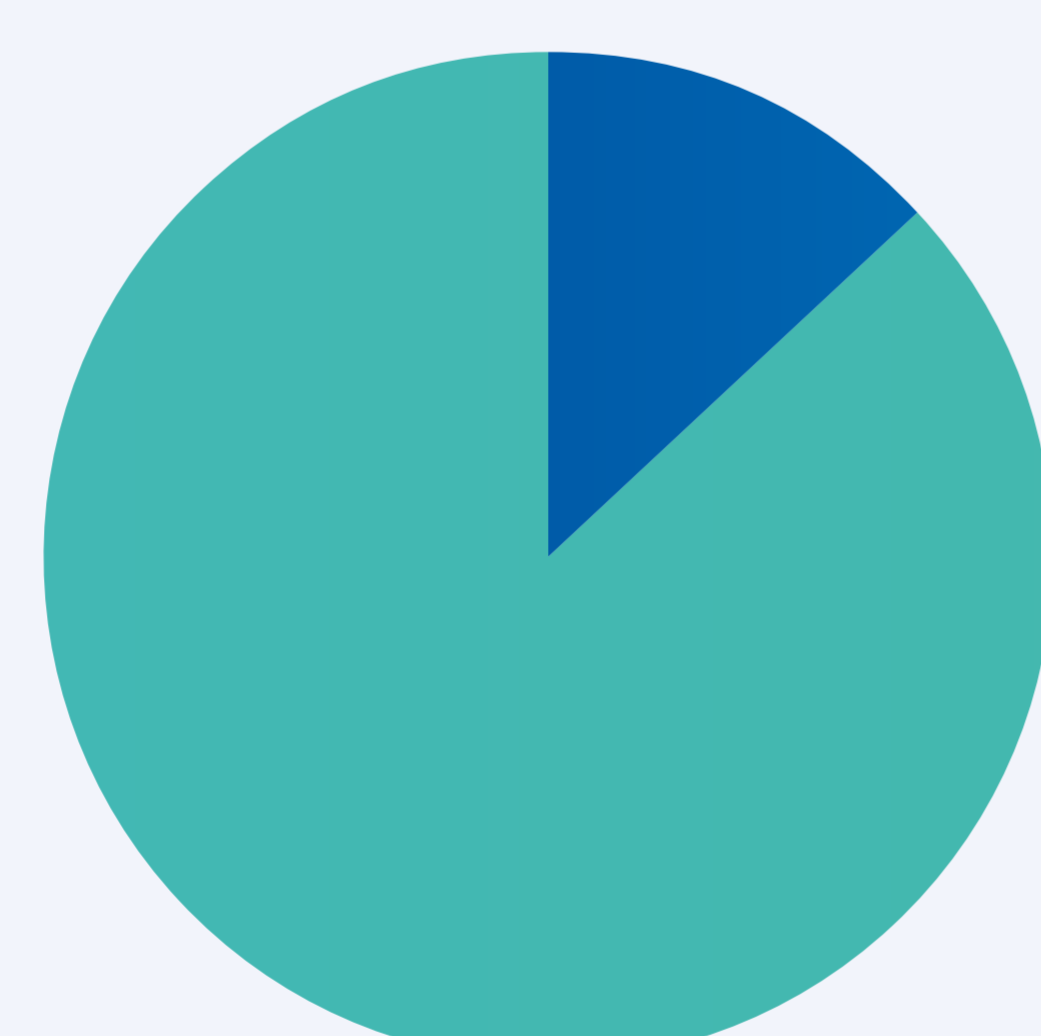
Základní škola Olešská byla na základě "Energetického posouzení" (říjen 2020) vyhodnocena jako jedna z nejméně energeticky efektivních budov na území městské části Praha 10. Celková energetická bilance byla zpracována na základě spotřeby energie za poslední 3 roky pro dlouhodobý klimatický průměr vnějších teplotních podmínek. Dle odborného posudku je přibližně 57 % energie spotřebována na vytápění objektů, okolo 10,5 % energie se ztratí ve vlastním zdroji a rozvodech, a to je velmi vysoké číslo.

Energetická bilance stávajícího stavu



10,5 % ztráty ve vlastním zdroji a rozvodech  
67,1 % spotřeba energie na vytápění  
9,2 % spotřeba energie na přípravu teplé vody  
4,4 % spotřeba energie na osvětlení  
8,8 % spotřeba energie na technologické a ostatní procesy

Energetická bilance: rozdělení spotřeby energií ve stávajícím stavu

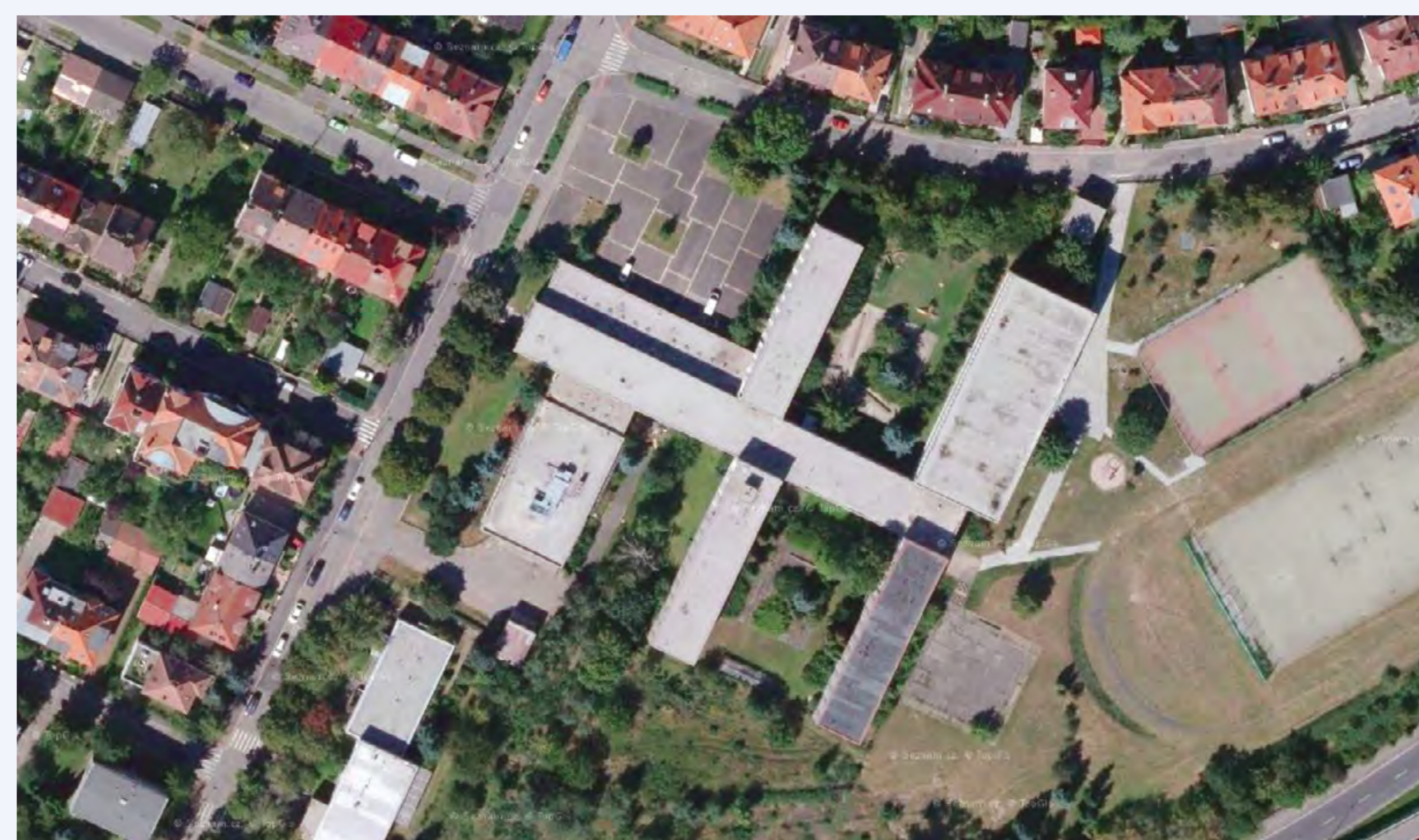


0,0 % elektrická energie  
13,2 % ztráty ve vlastním zdroji a rozvodech  
86,8 % spotřeba energie na vytápění

## ČERPÁME DOTACE

Na realizaci daných energetických opatření bude čerpána investiční dotace z Evropské unie (Operační program Životního prostředí) a Hlavního města Prahy. Předpokládaná hodnota veřejné zakázky činí dle kontrolního rozpočtu projektanta 42.000.000 Kč bez DPH.

Pro více informací: [praha10.cz/strategie](http://praha10.cz/strategie)



- 1 Informační kontejner Strategie TOUR
- 2 Strategie TOUR DE SKALKA
- 3 TRAMVAJÍ BLÍŽE K METRU DŮM PRO VAŠE AUTO VLAK ZASTAVÍ U DEPA HOSTIVÁŘ
- 4 MALEŠICKO-HOSTIVÁŘSKÁ PRŮMYSL OVÁ OBLAST DRÁŽNÍ PROMENÁDA & LINIOVÝ PARK
- 5 BUDOVA ŠKOLY S NOVÝM PLÁŠTĚM NOVÁ SKALKA
- 6 VLAKOVÁ STANICE ZAHRADNÍ MĚSTO POKOHLNÉ TRAMVAJÍ NA VLAK MĚSTSKÝ OKRUH
- 7 NOVÝ PARK SKALKA SOUSEDĚ SKALKY
- 8 ZDE SE NACHÁZÍTE