



# PLÁNUJEME

# ROZVOJ DESÍTKY

Expertní pracovní skupiny

9. října 2019

STRATEGIE PRO  
**IDESÍTKU**



Městská  
část  
Praha 10



místní Agenda 21

An aerial photograph of a city with various buildings and streets. A yellow banner with rounded ends is overlaid on the image, containing the word 'ÚVODEM' in blue capital letters.

# ÚVODEM

**1. STRATEGICKÝ PLÁN**

**2. VSTUPNÍ DATA**

**3. ZPŮSOB ZPRACOVÁNÍ**



# STRATEGICKÝ PLÁN





**ZAHÁJENÍ**

**Usnesení ZMČ Praha 10 č. 5/11/2019  
ze dne 25. března 2019**







# ANALYTICKÁ ČÁST





# PODKLADY

## PODNĚTY OBČANŮ

**1148**

Nápadů pro lepší Desítku

**7200**

Podnětů v pocitové mapě

## PODNĚTY CÍLOVÝCH SKUPIN

**78**

Podnětů od organizací a spolků

**163**

Podnětů pro zlepšení života rodin

**41**

Podnětů od soukromých subjektů

## ANALÝZA SOUČASNÉHO STAVU

**Analytická část  
strategického  
plánu**



# POCITOVÁ MAPA

**Kde se na Praze 10 necítím bezpečně?**

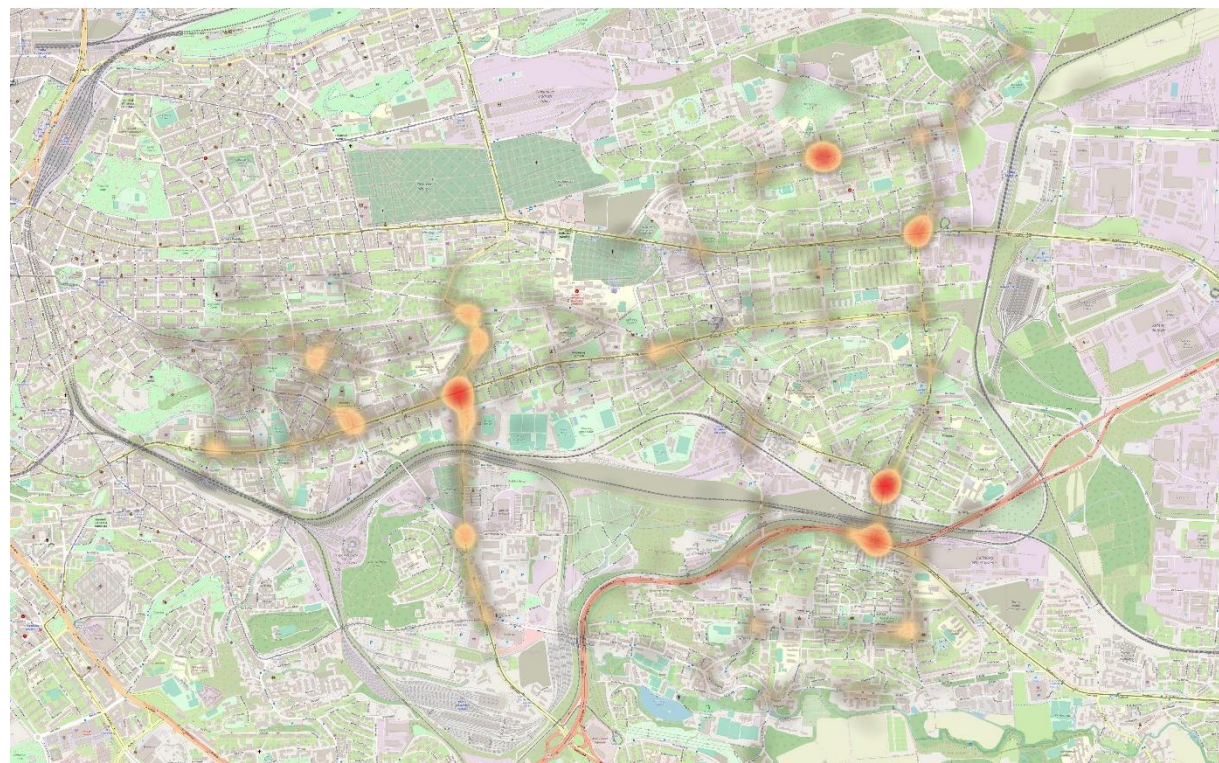


Hustota výskytu odpovědí

0 250 500 750 1000 m

Data za rok 2019  
www.PocitoveMapy.cz

**Kde by šla na Praze 10 zlepšit dopravní situace?**



Hustota výskytu odpovědí

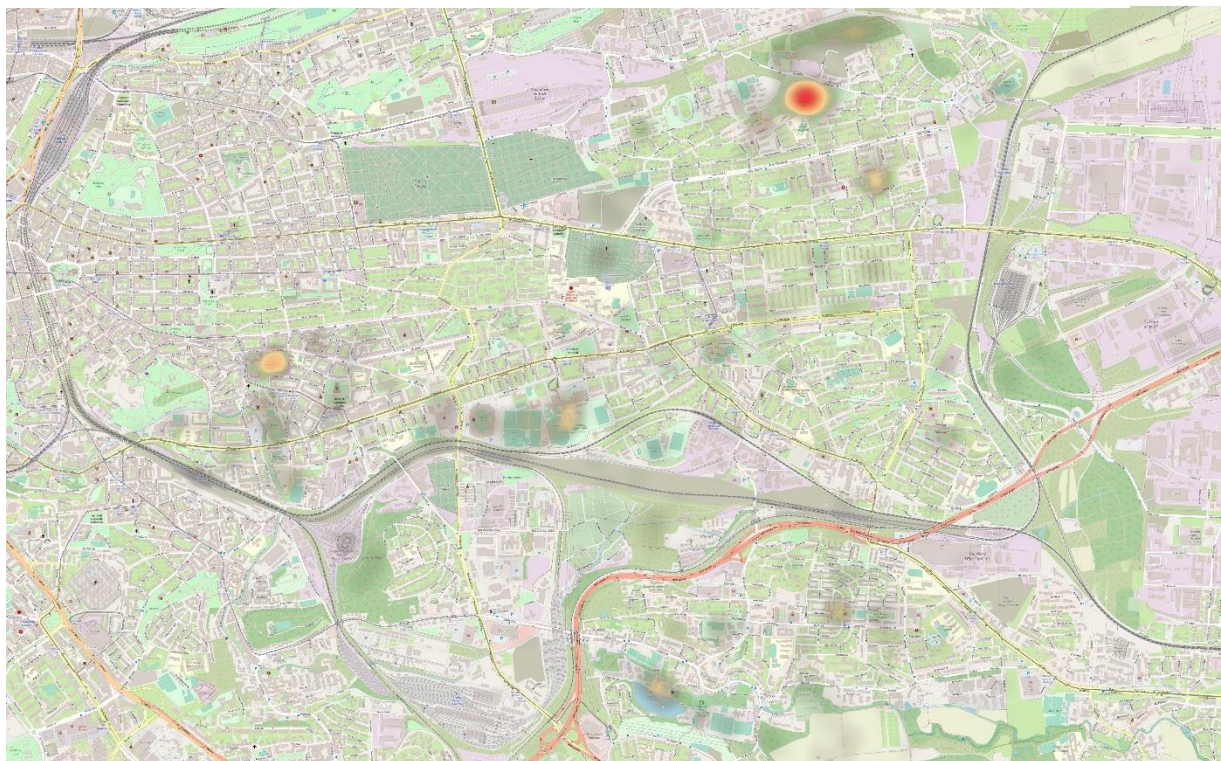
0 250 500 750 1000 m

Data za rok 2019  
www.PocitoveMapy.cz



# POCITOVÁ MAPA

Kde na Praze 10 bych chtěl/a sportovat?

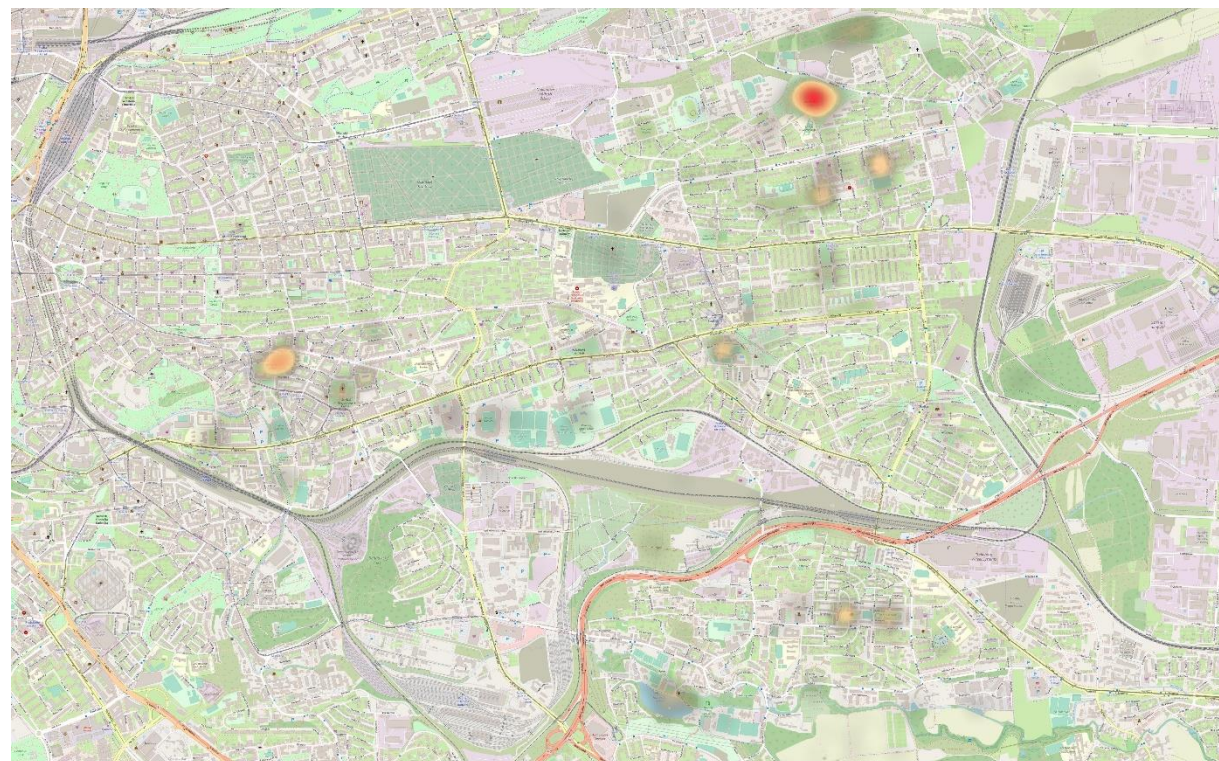


Hustota výskytu odpovědí

0 250 500 750 1000 m

Data za rok 2019  
www.PocitoveMapy.cz

Kde na Praze 10 bych chtěl/a trávit volný čas



Hustota výskytu odpovědí

0 250 500 750 1000 m

Data za rok 2019  
www.PocitoveMapy.cz



# POCITOVÁ MAPA

Kde na Praze 10 je nepořádek?

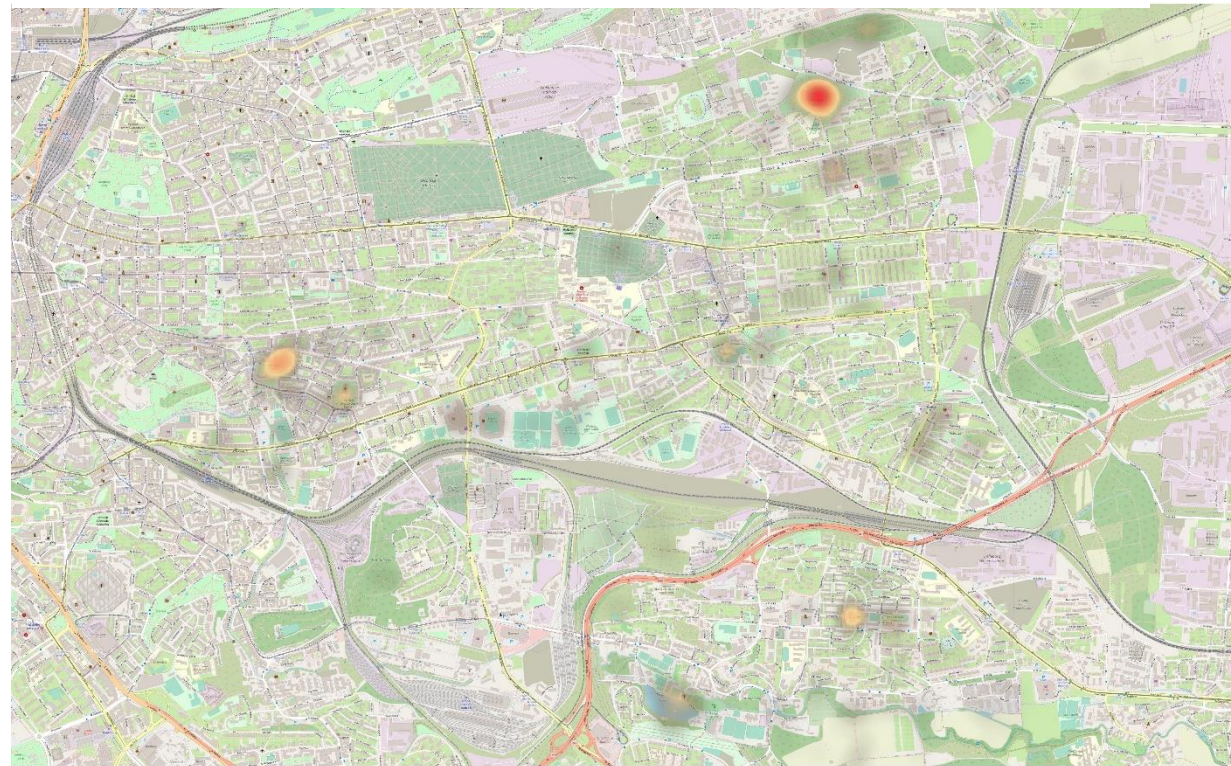


Hustota výskytu odpovědí

0 250 500 750 1000 m

Data za rok 2019  
www.PocitoveMapy.cz

Kde na Praze 10 se mi to líbí?



Hustota výskytu odpovědí

0 250 500 750 1000 m

Data za rok 2019  
www.PocitoveMapy.cz



# PODNĚTY OD ORGANIZACÍ A SPOLKŮ

CO VÁS VE VAŠI ČINNOSTI NA DESÍTCE OMEZUJE?



# PODNĚTY OD ORGANIZACÍ A SPOLKŮ

CO SPATŘUJETE JAKO POZITIVUM V PŮSOBNÍ V MČ PRAHA 10





# PODNĚTY RODIN

CO BYSTE DOPORUČILI V OKOLÍ VAŠEHO BYDLIŠTĚ NOVĚ NASTĚHOVANÉ RODINĚ?

park Solidarita s cukrárnou  
dětská hřiště Grébovka dům umění sportovní vyžití  
Strašnické divadlo TJ Astra udělat si průzkum ZŠ i MŠ  
Toulcův dvůr Sokol Havlíčkovy Sady  
Sokol Vršovice Gutovka Klub K2 Mateřská školka K2  
Dětské hřiště Pod Kapličkou Icerink Malešický park Sokol Strašnice  
dopravní hřiště dětská hřiště Garáž Park Malinová Dům čtení  
dostatek zeleně Hamerský rybník a okolí  
občanská vybavenost Parky Jablíčkov Poliklinika Malešice  
Sokol Strašnice Knihovna Hostivařský lesopark Hostivařská přehrada  
komunita na hřišti zjistěte si úroveň školek Malešický mikropivovar  
Facebookové skupiny knihovna v Malešicích



# PODNĚTY RODIN

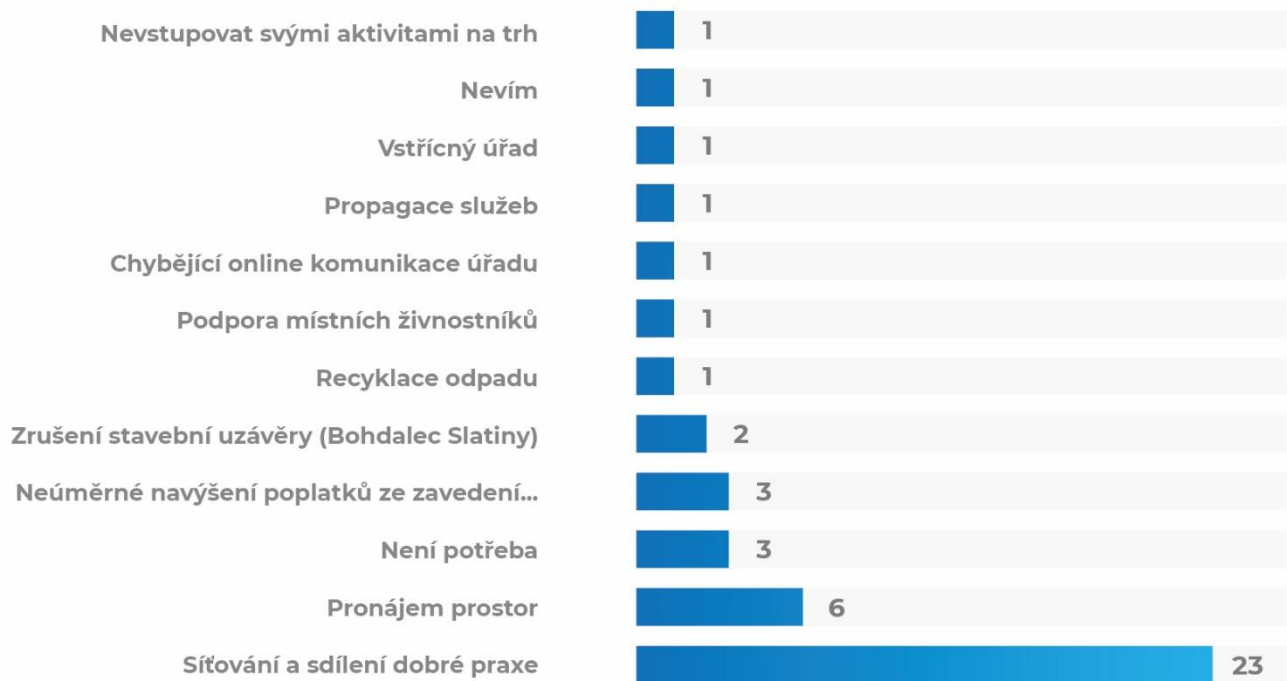
## PŘED ČÍM BYSTE NOVĚ NASTĚHOVANOU RODINU VAROVALI?





# PODNĚTY PODNIKATELŮ

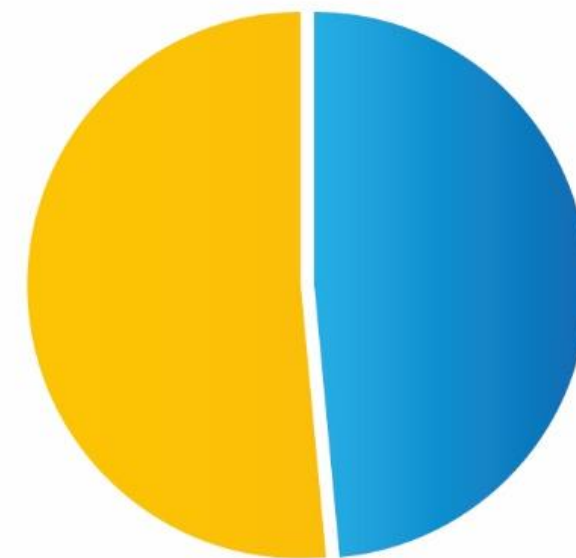
## JAKOU POMOC BYSTE OD MČ PRAHA 10 UVÍTALI?



Absolutní počet odpovědí

0 5 10 15 20 25

## MÁTE ZÁJEM O SETKÁNÍ PODNIKATELŮ NA DESÍTCE

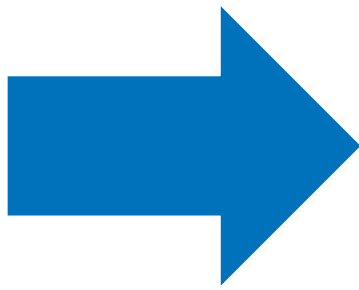


Ano 51%

Ne 49%

# ANALYTICKÁ ČÁST - METODIKA

29 zaměstnanců  
úřadu



9 členů Rady  
MČ Praha 10





# PODKLADOVÉ MATERIÁLY



STRATEGICKÝ PLÁN  
MČ Praha 10  
NA OBDOBÍ 2020–2030

I. ANALYTICKÁ ČÁST

VLASTA PIRÁTSKÁ STRANA ODS Praha 10



Městská  
část  
Praha 10

PROGRAMOVÉ PROHLÁŠENÍ  
RADY MČ PRAHA 10  
PRO VOLEBNÍ OBDOBÍ 2018 – 2022

**STRATEGICKÝ PLÁN**  
hlavního města Prahy

Aktualizace 2016  
návrhová část  
pracovní verze k 22. únoru 2016



**MČ PRAHA 10**  
**KONCEPCE**  
**STRATEGIE**

## SWOT analýzy



# NÁVRHOVÁ ČÁST



# PRÁCE PRACOVNÍCH SKUPIN

Pracovní skupina A: Řízení a správa městské části, participace, otevřenost, strategický rozvoj



Tvoříme společně s odborníky návrhovou část Strategického plánu. Pracovní skupinu A „Řízení a správa městské části, participace, otevřenost, strategický rozvoj“ tvoří zástupci vedení MČ Praha 10, ÚMC Praha 10, komisi MČ Praha 10, IPR Praha, spolků, podnikatelů a odborné veřejnosti.

Pracovní skupina se bude věnovat následujícím tématům udržitelného rozvoje, a to dle Metodiky hodnocení udržitelných měst:



1. Správa věcí veřejných



3. Udržitelná výroba a spotřeba



10. Globální odpovědnost

**Cíle pracovní skupiny:**

1. Sdílí strategie a nápady zainteresovaných aktérů,
2. podílí se na tvorbě vize městské části,
3. vyjadřuje se k SWOT analýze,
4. podílí se na tvorbě cílů strategie, jednotlivých opatření a indikátorů strategie
5. navrhuje projekty se zařazením do Akčního plánu nebo do zásobníku projektů
6. podílí se na tvorbě Plánu implementace strategie.

Pracovní skupina B: Majetek městské části, ekonomika a rozvoj podnikání



Tvoříme společně s odborníky návrhovou část Strategického plánu. Pracovní skupinu B: „Majetek městské části, ekonomika a rozvoj podnikání“ tvoří zástupci vedení MČ Praha 10, ÚMC Praha 10, výborů a komisí MČ Praha 10, Magistrátu hl. města Prahy, Hospodářské komory hl. města Prahy a podnikatelů.

Pracovní skupina se bude věnovat následujícím tématům udržitelného rozvoje, a to dle Metodiky hodnocení udržitelných měst:



6. Místní ekonomika a podnikání



11. Územní rozvoj

**Cíle pracovní skupiny:**

1. Sdílí strategie a nápady zainteresovaných aktérů,
2. podílí se na tvorbě vize městské části,
3. vyjadřuje se k SWOT analýze,
4. podílí se na tvorbě cílů strategie, jednotlivých opatření a indikátorů strategie,
5. navrhuje projekty se zařazením do Akčního plánu nebo do zásobníku projektů,
6. podílí se na tvorbě Plánu implementace strategie.

Pracovní skupina C: Technická infrastruktura, doprava, životní prostředí, územní rozvoj



Tvoříme společně s odborníky návrhovou část Strategického plánu. Pracovní skupinu C: „Technická infrastruktura, doprava, životní prostředí, územní rozvoj“ tvoří zástupci vedení MČ Praha 10, ÚMC Praha 10, komisi a výborů MČ Praha 10, IPR Praha, TSK a.s., ROPIDu, SZDC, spolků a odborné veřejnosti.

Pracovní skupina se bude věnovat následujícím tématům udržitelného rozvoje, a to dle Metodiky hodnocení udržitelných měst:



2. Životní prostředí



3. Odpovědná výroba a spotřeba



4. Doprava a mobilita



10. Globální odpovědnost



11. Územní rozvoj

Pracovní skupina D: Školství, kultura, sport, volný čas, památky



Tvoříme společně s odborníky návrhovou část Strategického plánu. Pracovní skupinu D: „Školství, kultura, sport, volný čas, památky“ tvoří zástupci vedení MČ Praha 10, ÚMC Praha 10, komisi a výborů MČ Praha 10, IPR Praha, základních škol, spolků a odborné veřejnosti.

Pracovní skupina se bude věnovat následujícím tématům udržitelného rozvoje, a to dle Metodiky hodnocení udržitelných měst:



7. Vzdělávání a výchova



8. Kultura a volný čas

**Cíle pracovní skupiny:**

1. Sdílí strategie a nápady zainteresovaných aktérů,
2. podílí se na tvorbě vize městské části,
3. vyjadřuje se k SWOT analýze,
4. podílí se na tvorbě cílů strategie, jednotlivých opatření a indikátorů strategie,
5. navrhuje projekty se zařazením do Akčního plánu nebo do zásobníku projektů,
6. podílí se na tvorbě Plánu implementace strategie.

Pracovní skupina E: Zdravotnictví, sociální oblast, rodina, bezpečnost, bydlení



Tvoříme společně s odborníky návrhovou část Strategického plánu. Pracovní skupinu E: „Zdravotnictví, sociální oblast, rodina, bezpečnost, bydlení“ tvoří zástupci vedení MČ Praha 10, ÚMC Praha 10, komisi a výborů MČ Praha 10, IPR Praha, spolků, policie, Fakultní nemocnice Vinohrady, organizací a odborné veřejnosti.

Pracovní skupina se bude věnovat následujícím tématům udržitelného rozvoje, a to dle Metodiky hodnocení udržitelných měst:



1. Správa věcí veřejných



5. Zdraví



9. Sociální prostředí

**Cíle pracovní skupiny:**

1. Sdílí strategie a nápady zainteresovaných aktérů,
2. podílí se na tvorbě vize městské části,
3. vyjadřuje se k SWOT analýze,
4. podílí se na tvorbě cílů strategie, jednotlivých opatření a indikátorů strategie,
5. navrhuje projekty se zařazením do Akčního plánu nebo do zásobníku projektů,
6. podílí se na tvorbě Plánu implementace strategie.

<https://strategieprodesitku.cz/blog/odborne-pracovni-skupiny/>





VIZE

11 oblastí  
udržitelného  
rozvoje

Strategické cíle

Opatření

Implementace

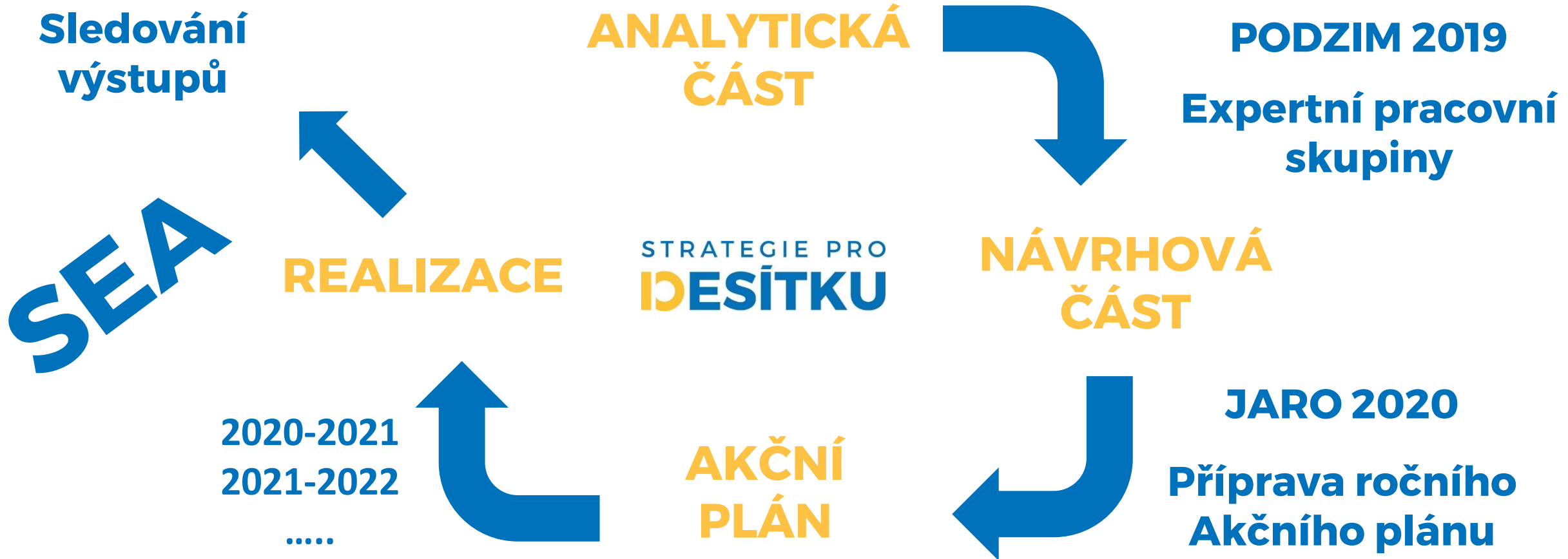




# REALIZAČNÍ ČÁST



# ZPRACOVÁNÍ







# REALIZACE AKČNÍCH PLÁNŮ





An aerial photograph of a city, likely Prague, showing a dense urban landscape with various apartment buildings and a mix of architectural styles. A prominent yellow banner with rounded ends is overlaid across the middle of the image, containing the title text in blue.

# ZAPOJENÍ VEŘEJNOSTI

- Sběr podnětů – květen až červenec
- Ankety, pocitová mapa
- Veřejné setkání 18. září – SWOT analýzy a VIZE
- Pracovní skupiny
- Veřejné setkání – Strategické cíle a Opatření



**Kontaktujte nás**

**[www.praha10.cz/strategie](http://www.praha10.cz/strategie)**



**strategie@praha10.cz**



**+420 703 866 791**



**Děkuji za  
pozornost**

**Určujeme vizi Prahy 10 pro dalších 10 let**